



Producción GNL Lanzhou

Lanzhou - Gansu (China)



solutions for industry


Ciente/customer

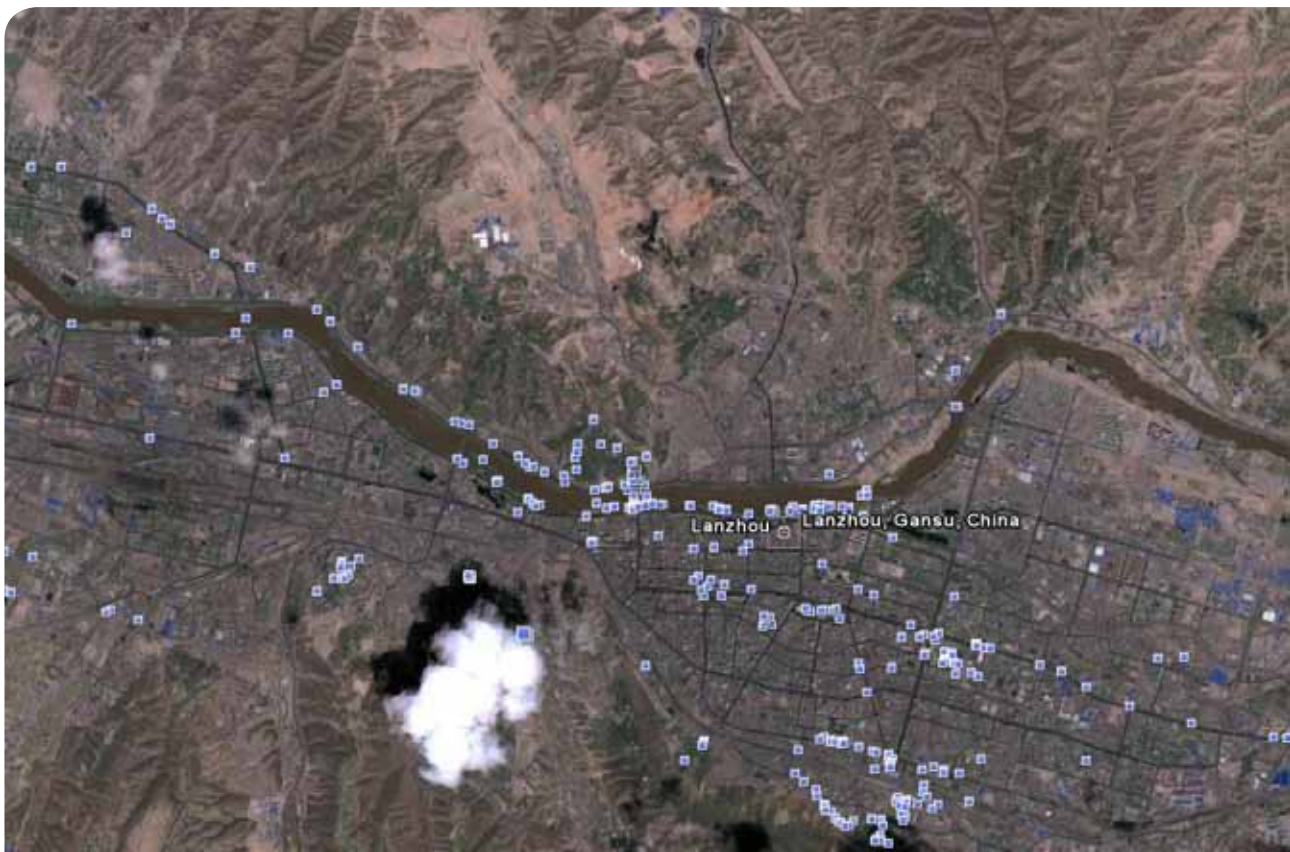
MAKIBER

Makiber es una empresa perteneciente al Grupo español **ACS**, uno de los consorcios empresariales industriales y de construcción más importantes de Europa. Inició su actividad en 1.969 como responsables de compras, logística y suministro de equipos para los proyectos del antiguo Grupo Dragados. Aunque su actividad se centró inicialmente en los sectores de salud y educación, con los años, Makiber, en continuo proceso de expansión, ha ampliado su actividad a sectores tales como el agroindustrial, agroalimentario y protección civil. Hoy en día es una empresa especializada en la gestión internacional de proyectos integrales de equipamiento y servicios.

Su actividad se desarrolla en más de 30 países de todo el mundo (de América Latina a China pasando por África).

Makiber is a subsidiary of the Spanish **ACS** group of companies, one of Europe's leading conglomerate in the industrial and construction sectors. The company was set up in 1969 to handle buying, logistics and equipment supplies for projects developed by the former Dragados Group. Although Makiber initially focused on the healthcare and education sectors, as we have grown over the years we have diversified into other sectors such as agriculture, food processing, civil protection and international trading. Today is specialised in the international management of integrated equipment and services projects.

It is present in over 30 countries all over the world, from Latin America via Africa to China.



Descripción del proyecto

PLANTA DE PRODUCCIÓN DE GAS LICUADO (GNL) EN LANZHOU

Planta de producción de GNL (Gas licuado, o sus iniciales en inglés LNG) a -160°C y de cisternas criogénicas para su distribución a plantas satélites.



Clave del éxito

Las claves del éxito de este proyecto residen, fundamentalmente, en la capacidad de Saidi para realizar un asesoramiento técnico que permite, en cada caso, cumplir con los requisitos del cliente.



HOJA DE PROYECTO

PRODUCCION DE GAS NATURAL (LANZHOU)				OIL & GAS
Cliente final	MAKIBER	Ingeniería	Black & Veatch	Alcance: 300 uds.
Localización	Lanzhou (China)	Fecha	2009	
TIPO DE VALVULA	RATING	DIAMETRO	MATERIALES	
Compuerta Globo Retención	800LBS	1/2" - 4"	A105, Acero inox	
Bola	150LBS	2" - 6"	A216 WCB, A351 CF8M	
Mariposa	150 y 300LBS	3" - 10"	A351 CF8M	
Seguridad	150 y 300BS	2" - 10"	A105, A216 WCB, A351 CF8M	
Otras	Control y ON-OFF	1" - 16"	A105, A216 WCC, F316	
Notas				
Instrumentación	-	Sellado	-	
Claves de éxito				
<ul style="list-style-type: none"> - Project management - EPC-Global Partner - Industry Solution Experience 				

Project summary

LANZHOU LIQUIFIED NATURAL GAS PRODUCTION PLANT

LNG Production plant at -256°F (-160°C) and of cryogenic tanks for satellite plants distribution.



Keys to success

The keys to the success of this project lies primarily on the ability to perform a Saidi expertise that allows, in each case, to meet customer requirements.



VALVE WITH DIAPHRAM ACTUATOR

CONTROL VALVE SPECIFICATIONS	
ITEM NO./QTY.	53 /01 NO.
TAG NO.	3LBB40-AA491
SR NO.	VX-04049
	CONTOUR UN BAL. CAGE GUIDE

2 nos. LIFTING HOOKS

PROJECT DATA SHEET

LANZHOU LNG Project				OIL & GAS
End user	MAKIBER	Engineering	Black & Veatch	Scope: 300 units
Location	Al Kuraymat (Egypt)	Date	2009	
VALVE TYPE	RATING	SIZE	MATERIALS	
Gate	800LBS	1/2" - 4"	A105, Acero inox	
Globe				
Check				
Ball	150LBS	2" - 6"	A216 WCB, A351 CF8M	
Butterfly	150 y 300LBS	3" - 10"	A351 CF8M	
Safety	150 y 300BS	2" - 10"	A105, A216 WCB, A351 CF8M	
Others	Control y ON-OFF	1" - 16"	A105, A216 WCC, F316	
Notes				
Instrumentation	-		Sealing	-
Keys to success				
<ul style="list-style-type: none"> - Project management - EPC-Global Partner - Industry Solution Experience 				

14 GLAND FLANGE

Connect
with Quality

>> connect with www.saidi.es

