

FIGURA F3, F26 - F26D • FIGURE F3, F26 - F26D

F3 - F26 - F26D

Válvula, Paso Total y Cuerpo de 2 piezas.

Normas: • Diseño: BS5351. • Pruebas: BS6755 P1.

Conexión: Rosca BSP (ISO228).

Presiones: • PN 40 (SS DN≤50), PN 16 (SS DN>50 y CI).

Variante: • Figura F26 y F26D, válvula mixta, rosca BSP (un extremo) y brida (otro extremo).

Para conocer las combinaciones de Gama, se recomienda consultar las páginas 58-59, y para una descripción más detallada, solicitar Planos Comerciales a KCE.



F3 - F26 - F26D

Full bore valve, 2-piece body construction.

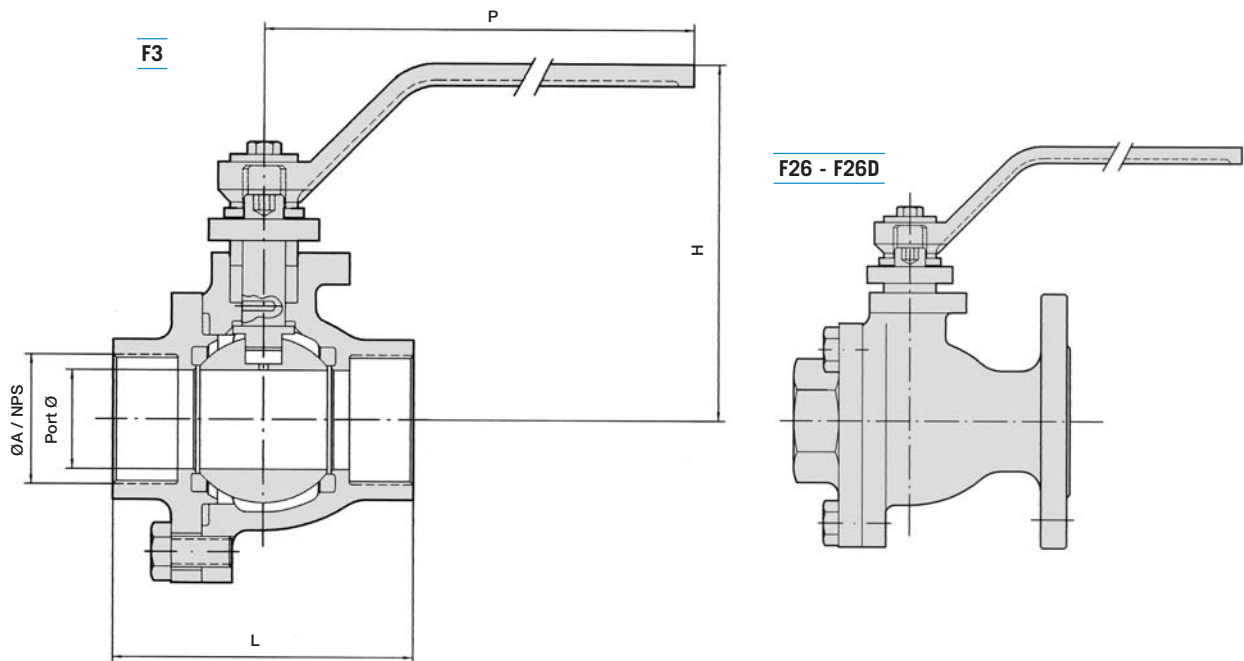
Standards: • Design: BS5351. • Test: BS6755 P1.

Connection: BSP thread (ISO228).

Rating: PN 40 (SS DN≤50), PN 16 (SS DN>50 & CI).

Optional execution: Figure F26 and F26D, mixed valve, BSP thread (one side), flanged (other side).

If you want to get acquainted with the Range combinations, please check pages 58-59. For a more detailed description, ask KCE for the Commercial Drawings.

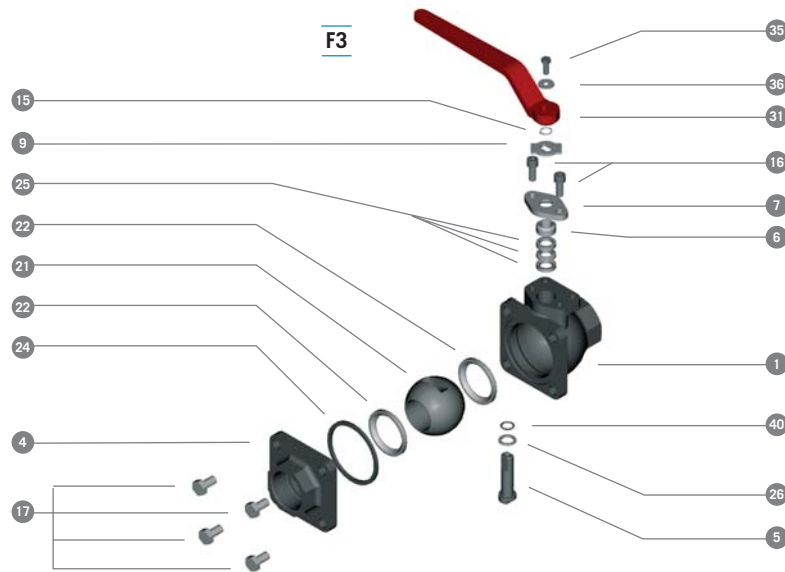


PN40 (SS, DN ≤ 2") - PN16 (SS, DN > 2" & CI)

NPS	Port	Dimensiones / Dimensions				CV ⁽¹⁾ (m ³ /h)	Par / Torque ⁽¹⁾ (N·m)		Peso / Weight (kg)
		L	A	H	P		PN16	PN40	
1/4"	12,5	67	1/4"	85	150	11	5	8	0,6
3/8"			3/8"						
1/2"			1/2"						
3/4"	19	75	3/4"	90	200	150	15	20	3,8
1"	25	90	1"	104					
1 1/4"	32	98	1 1/4"	115					
1 1/2"	38	114	1 1/2"	120	250	250	20	25	4,4
2"	51	130	2"	132					
2 1/2"	65	156	2 1/2"	144					
3"	76	180	3"	154	1490	60	-	-	14,2

⁽¹⁾ Ver página 67 / See page 67.

MATERIALES ESTANDAR • STANDARD MATERIALS



Grupo Cuerpo / Body Group			
Item	Componente / Component	Cod. SS	Cod. Cl
1	Cuerpo / Body	ASTM A351 CF8M	DN ≤ 1": GGG40 DN ≥ 1 1/4": GG25
4	Terminal / Body Connector	ASTM A351 CF8M	DN ≤ 1": GGG40 DN ≥ 1 1/4": GG25
11	Arandela / Washer	DIN 1.4122 (SS)	Acero cincado / Steel zinc plated
12	Tuerca / Nut	DIN 267/11 A2-70	DIN 267/3 C 8.8 cincado / zinc plated
17	Tornillo / Bolt	DIN 267/11 A2-70	DIN 267 8.8
30-31	Palanca / Handle	DN ≤ 1": Acero pintado / Steel coated DN > 1": GGG40	DN ≤ 1": Acero pintado / Steel coated DN > 1": GGG40
8	Tope / Stop Pin	DIN 267/11 A2-70	Acero / Steel
7	Pletina Prensa / Gland Flange	Acero inoxidable / Stainless steel	Acero / Steel
16	Tornillo Prensa / Gland Bolt	DIN 267/11 A2-70	DIN 267 8.8
9	Indicador / Stop Plate	Acero / Steel	Acero / Steel
15	Anillo Elástico / Elastic Ring	Acero / Steel	Acero / Steel
35	Tornillo / Bolt	Acero Inoxidable / Stainless Steel	DIN 267 8.8
36	Arandela / Washer	Acero / Steel	Acero / Steel

Grupo Interno / Internal Group			
Item	Componente / Component	Cod. 316	Cod. 420
21	Esfera / Ball	DN ≤ 1 1/4": ASTM A479 316 DN ≥ 1 1/2": DIN 1.4408 (CF8M)	DN ≤ 2": Cod. 316 DN ≥ 2 1/2": DIN 1.4027
5	Eje Antiestático / Antistatic Stem	ASTM A479 316	DN ≤ 2": Cod. 316 DN ≥ 2 1/2": ASTM A479 410
6	Casquillo Prensa / Gland Ring	ASTM A479 316	Cod. 316

Grupo de Juntas / Seal Group		
Item	Componente / Component	Cod. PTFE
22	Asiento / Seat	PTFE
23-24	Junta del Cuerpo / Body Seal	DN ≤ 1": PTFE DN ≥ 1 1/4": 316L + Flexite®
25	Estopada / Gland Packing	DN ≤ 1": PTFE + 25% Graphite DN ≥ 1 1/4": PTFE
26	Junta del Eje / Stem Seal	DN ≤ 1": PTFE + 25% Graphite DN ≥ 1 1/4": PTFE
40	Tórico del Eje / Stem O'ring	DN ≤ 1": FPM (Viton®) DN ≥ 1 1/4": N/A

Nota: para despiece de Figuras F26 y F26D, consultar páginas 16-19. / Note: for Figures F26 & F26D component description, see page 16-19.

F14

Válvula DIN, Paso Total y Cuerpo de 2 piezas.

Normas: • Diseño DIN3357 • Bridas: DIN2501 Forma B

• Pruebas: DIN3230.

Longitudes: DIN3202 F18 [Corta ($F4 \leq DN100$, $F5 \geq DN125$)].

Para conocer las combinaciones de Gama, se recomienda consultar las páginas 58-59, y para una descripción más detallada, solicitar Planos Comerciales a KCE.



F14

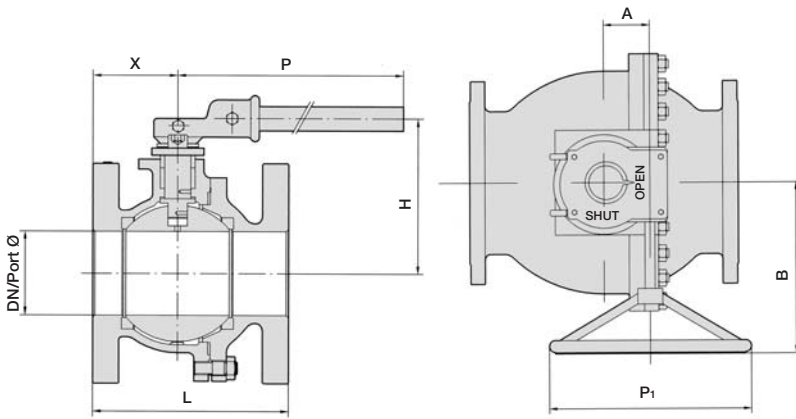
DIN valve, Full Bore and 2-piece body construction.

Standards: • Design: DIN3357 • Flanges: DIN2501 Form B

• Test: DIN3230

Lengths: DIN3202 F18 [Short ($F4 \leq DN100$, $F5 \geq DN125$)].

If you want to get acquainted with the Range combinations, please check pages 58-59. For a more detailed description, ask KCE for the Commercial Drawings.



Reductor / Gear Box					
DN	Mod.	Input / Output (max.) (N-m)	A	B	P ₁
100-150	RM.551 ⁽¹⁾	96 / 934	71	282	300
200	RM.882	132 / 1620	86	340	400

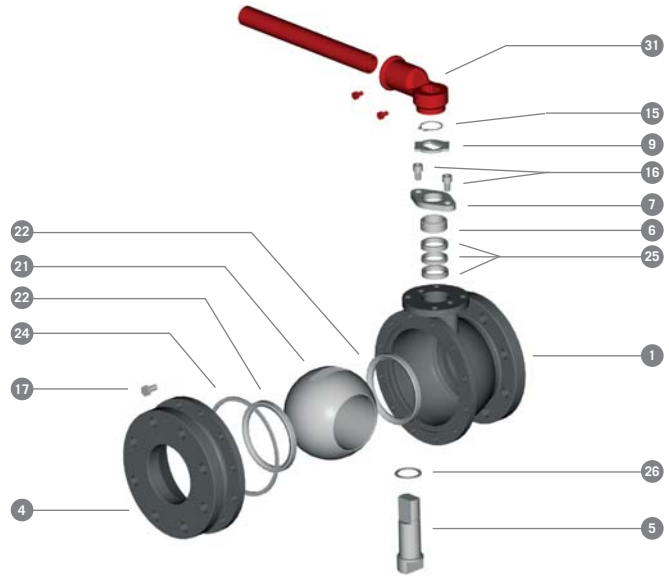
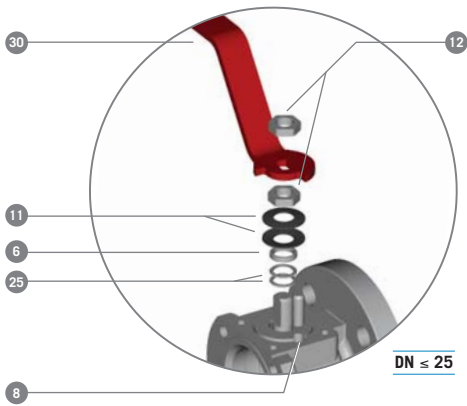
⁽¹⁾Módulo alternativo / *Alternative model: Q800*

PN 16								
DN	Port	L	X	P	H	KV ⁽²⁾ (m ³ /h)	Par / Torque ⁽²⁾ PN16 (N-m)	Peso / Weight (kg)
15	12	115	57	150	85	15	5	1,8
20	19	120	60	150	90	34	6	2,8
25	25	125	62	150	104	55	8	3,7
32	32	130	58	200	115	90	15	5,7
40	38	140	60	200	120	130	20	7,1
50	51	150	60	250	132	220	25	10,6
65	65	170	75	250	144	330	40	15
80	76	180	78	250	154	840	60	18,5
100	102	190	95	500	212	1350	120	29
125	111	325	162	500	214	1880	150	40
150	144	350	175	750	238	3500	250	73
200	190	400	200	-	303 ⁽¹⁾	7600	500	146 ⁽¹⁾

⁽¹⁾ Incluye Reductor Manual / *Gear Box included.*

⁽²⁾ Ver página 67 / *See page 67.*

MATERIALES ESTANDAR • STANDARD MATERIALS



Grupo Cuerpo / Body Group		
Item	Componente / Component	Cod. CI
1	Cuerpo / Body	GG25
4	Terminal / Body Connector	GG25
17	Tornillo - Espárrago / Bolt - Stud Bolt	DN < 40: DIN267/3 C8.8 pavonado / blued DN40: DIN267/3/4 C8.8/8 cincado / zinc plated
18	Tuerca / Nut	DN > 40: DIN267/3 C8.8 pavonado / blued
11	Arandela / Washer	Acero pavonado / Blued steel
12	Tuerca / Nut	DIN267/3-8 pavonado / blued
8	Tope / Stop Pin	Acero / Steel
30-31	Palanca / Handle	DN ≤ 25: Acero pintado / Steel coated DN > 25: GGG40
9	Indicador / Stop Plate	Acero cincado / Steel zinc plated
7	Pletina Prensa / Gland Flange	Acero / Steel
16	Tornillo Prensa / Gland Bolt	Acero / Steel

Grupo Interno / Internal Group		
Item	Componente / Component	Cod. 420
21	Esfera / Ball	DN ≤ 32: ASTM A479 316 (1.4401) 32 < DN ≤ 50: DIN 1.4408 DN > 50: DIN 1.4027
5	Eje Antiestático / Antistatic Stem	DN ≤ 50: ASTM A479 316 (1.4401) DN > 50: ASTM A479 410 (1.4021)
6	Casquillo Prensa / Gland Ring	ASTM A479 316 (1.4401)

Grupo de Juntas / Seal Group		
Item	Componente / Component	Cod. PTFE
22	Asiento / Seat	PTFE
24	Junta del Cuerpo / Body Seal	DN ≤ 25: PTFE DN > 25: 316L + Flexite®
25	Estopada / Gland Packing	DN ≤ 25: PTFE + C + Graphite DN > 25: PTFE
26	Junta del Eje / Stem Seal	DN ≤ 25: PTFE + C + Graphite DN > 25: PTFE

Acabado de válvulas: DN ≤ 150: fosfatadas y aceitadas.
DN200: imprimación base de 40 µm mín.
Grupo accionador: DN ≤ 150: con palanca. DN200: con reductor manual.

Valve Finish: DN ≤ 150: phosphate and oil dipped.
DN200: base priming 40 µm min.
Operation group: DN ≤ 150: by wrench. DN200: by gear box.

F14A

Válvula ANSI, Paso Total (excepto 6" - A600: RB) y Cuerpo de 2 piezas.

Normas: • Diseño: Ansi B16.34 • Espesores: Ansi B16.34 • Bridas: Ansi B16.5, RF • Pruebas: BS6755 P1

• FSM: BS6755 P2 • Brida superior: ISO5211.
Longitudes: Ansi B16.10 (ejecución Corta y Larga).

Para conocer las combinaciones de Gama, se recomienda consultar las páginas 58-59, y para una descripción más detallada, solicitar Planos Comerciales a KCE.

F14A

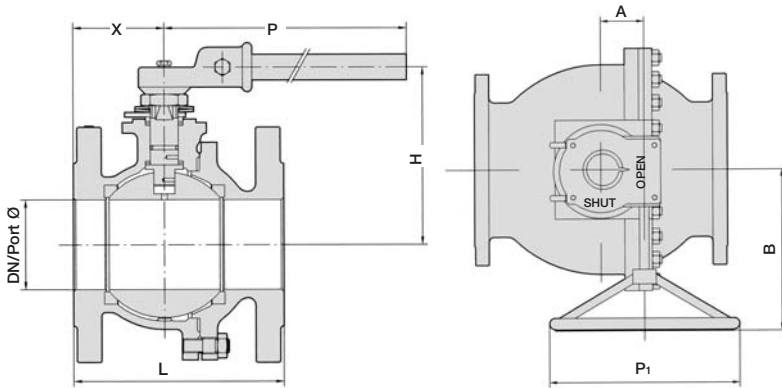
ANSI valve, Full Bore (except 6" - A600: RB), 2-piece body construction.

Standards: • Design: Ansi B16.34 • Thickness: Ansi B16.34 • Flanges: Ansi B16.5, RF • Test: BS6755 P1

• FSM: BS6755 P2 • Top flange: ISO5211.

Lengths: Ansi B16.10 (Short and Long pattern).

If you want to get acquainted with the Range combinations, please check pages 58-59. For a more detailed description, ask KCE for the Commercial Drawings.



Reductor / Gear Box					
NPS	Mod.	Input / Output (max.) (N-m)	A	B	P ₁
4"-6"	RM.551 ⁽¹⁾	96 / 934	71	282	300
8"	RM.882	132 / 1620	86	340	400
10"-12"	RM.1953	242 / 4160	130	365	500

⁽¹⁾Modelo alternativo / Alternative model: Q800

ANSI 150 - ANSI 300

NPS	Port	L			X		P		H	ISO 5211	CV ⁽¹⁾ (m ³ /h)	Par / Torque ⁽¹⁾ (N-m)		Peso / Weight (kg)		
		A150		A300	A150	A300	A150	A300				A150		A300		
		Corta ⁽⁴⁾ Short ⁽⁴⁾	Larga ⁽⁵⁾ Long ⁽⁵⁾	Corta ⁽⁴⁾ Short ⁽⁴⁾								Corta Short	Larga Long	Corta Short		
1/2"	14	108	-	140	52	70	150	150	85	F03	18	5	8	1,5	-	2,1
3/4"	19	117	-	152	56	76	150	150	90	F03	40	6	8	2,1	-	3,3
1"	25	127	-	165	58	79	150	150	104	F05	65	8	10	2,9	-	4,9
1 1/2"	38	165	-	190	80	96	200	200	118	F05	150	20	25	6,6	-	9,9
2"	51	178	203	216	76	108	250	350	128	F07	260	25	35	11,2	13,3	14,5
3"	76	203	241	283	90	127	250	350	148	F07	980	60	90	21	25,8	29,5
4"	102	229	305	305	114	152	500	500	196	F10	1600	120	175	38	42,6	53
6"	152	267	394	403	133	201	750	1000	223	F10	4100	250	350	74	87,5	110
8"	203	457	-	502	228	251	-	-	342 ⁽²⁾	F14	8850	500	750	180 ⁽²⁾	-	196 ⁽²⁾
10"	254	533	-	568	266	284	-	-	378 ⁽²⁾	F16	14700	1400	1600 ⁽³⁾	255 ⁽²⁾	-	297 ⁽²⁾
12"	305	610	-	648	305	324	-	-	440 ⁽²⁾	F16	23200	2000	2100 ⁽³⁾	360 ⁽²⁾	-	450 ⁽²⁾

ANSI 600

NPS	Port	L	X	P	H	ISO 5211	CV ⁽¹⁾ (m ³ /h)	Par / Torque ⁽¹⁾ (N-m)		Peso Weight (Kg)
								A600		
1/2"	14	165	82	150	85	F03	18	10	2,9	
3/4"	19	190	95	150	90	F03	40	10	4,2	
1"	25	216	108	200	104	F05	65	15	5,9	
1 1/2"	38	241	102	200	125	F05	150	30	11,5	
2"	51	292	117	350	128	F07	260	40	17,5	
3"	76	356	136	350	148	F07	980	120 ⁽³⁾	34,7	
4" ⁽⁶⁾	102	432	216	500	196	F10	1600	250 ⁽³⁾	68,5	
6" ⁽⁶⁾	111	559	279,5	1000	254	F10	2200	-	-	

⁽¹⁾Ver página 67.

⁽²⁾See page 67.

⁽³⁾Incluye Reductor Manual

⁽⁴⁾Gear Box included.

⁽⁵⁾Valores de acuerdo con las limitaciones de presión de los asientos. Ver página 62.

⁽⁶⁾Values according to the pressure limitations of seats. See page 62.

⁽⁷⁾1/2" - 6": Ansi B16.10 Short

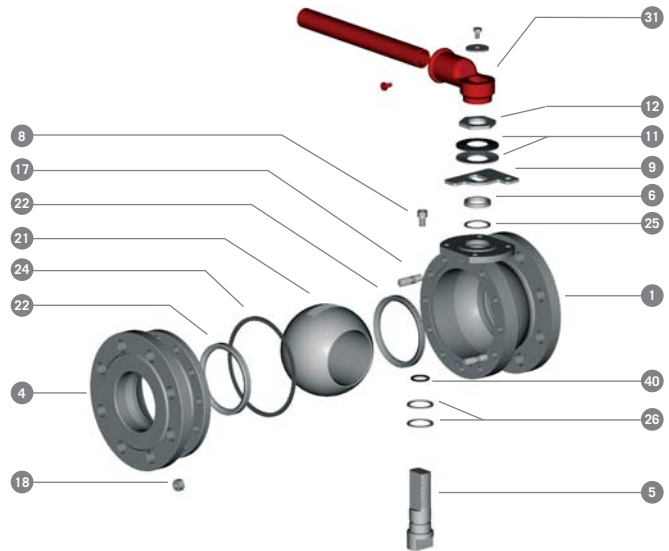
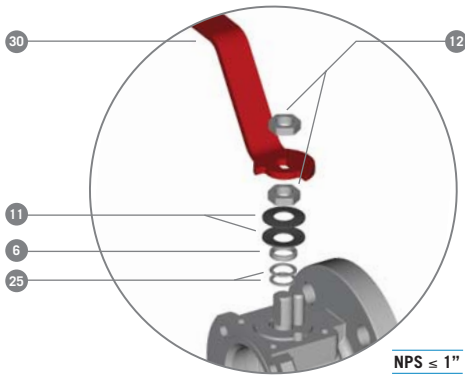
8" - 12": Ansi B16.10 Long

⁽⁸⁾BS-EN-558/2.T1.S12

⁽⁹⁾4"-A600: También disponible RB / Also available RB.

6"-A600: Sólo disponible RB / Only available RB.

MATERIALES ESTANDAR • STANDARD MATERIALS



Grupo Cuerpo / Body Group			
Item	Componente / Component	Cod. SS	Cod. CS
1	Cuerpo / Body	ASTM A351 CF8M	ASTM A216 WCC* * WCC = WCB (0,25% C Máx.)
4	Terminal / Body Connector	ASTM A351 CF8M	ASTM A216 WCC* * WCC = WCB (0,25% C Máx.)
17	Espárrago-Tornillo / Stud Bolt-Bolt	ANSI 150: DN ≤ 8": DIN 267/11 A2-70 DN ≤ 8"+Nace: ASTM A193/A194 B7M/2HM deltatone coat. DN ≥ 10": ASTM A193/A194 B7M/2HM deltatone coated	ASTM A193/A194 B7M/2HM pavonado / blued
18	Tuerca / Nut	ANSI 300: DN ≤ 4": DIN 267/11 A2-70 DN ≤ 4"+Nace: ASTM A193/A194 B7M/2HM deltatone coat. DN ≥ 6": ASTM A193/A194 B7M/2HM deltatone coated	
		ANSI 600: DN ≤ 2": DIN 267/11 A2-70 DN ≤ 2"+Nace: ASTM A193/A194 B7M/2HM deltatone coat. DN ≥ 3": ASTM A193/A194 B7M/2HM deltatone coated	
11	Arandela / Washer	Acero Inoxidable / Stainless steel (DIN 1.4122)	Acero pavonado / Blued steel
12	Tuerca / Nut	Acero Inoxidable / Stainless steel (DIN 267/11 A2-70)	DIN267/3 C 8.8 pavonado / blued
8	Tope / Stop Pin	Acero Inoxidable / Stainless steel (DIN 267/11 A2-70)	Acero / Steel
30-31	Palanca / Handle	DN ≤ 1": SS + Plastic DN > 1": GGG40	DN ≤ 1": Acero pintado / Steel coated DN > 1": GGG40
9	Indicador / Stop Plate	Acero niquelado / Steel nickel plated	Acero cincado / Steel zinc plated
Grupo Interno / Internal Group			
Item	Componente / Component	Cod. 316	Cod. 420
21	Esfera / Ball	DN ≤ 1": ASTM A479 316 DN ≥ 1 1/2": DIN 1.4408 (CF8M)	DN ≤ 2": Cod. 316 2" < DN < 10": DIN 1.4027 (CA15) DN ≥ 10": DIN 1.4408 (CF8M)
5	Eje Antiestático / Antistatic Stem	ASTM A479 316	DN ≤ 2": Cod. 316 2" < DN < 10": ASTM A479 410 DN ≥ 10": ASTM A479 316
6	Casquillo Prensa / Gland Ring	ASTM A479 316	ASTM A479 316
Grupo de Juntas / Seal Group			
Item	Componente / Component	Cod. PTFE	Cod. FSM
22	Asiento / Seat	PTFE	PTFE
24	Junta del Cuerpo / Body Seal	DN ≤ 1": PTFE DN ≥ 1 1/2": 316L + Flexite®	316L + Graphite
25	Estopada / Gland Packing	DN ≤ 1": PTFE + C + Graphite DN ≥ 1 1/2": PTFE	Graphite
26	Junta del Eje / Stem Seal	DN ≤ 1": PTFE + C + Graphite DN ≥ 1 1/2": PTFE	DN ≤ 1": PTFE + C + Graphite DN ≥ 1 1/2": PTFE
40	Tórico del Eje / Stem O'ring	FPM (Viton®)	FPM (Viton®)

Acabado de Válvulas: (CS) DN ≤ 6": fosfatadas y aceitadas.
DN ≥ 8": imprimación base de 40 µm mín. (SS) Natural.

Grupo accionador: DN ≤ 6": con palanca. DN ≥ 8": con reductor manual.

Valve Finish: (CS) DN ≤ 6": phosphate and oil dipped.

DN ≥ 8": base priming 40 µm min. (SS) Natural

Operation group: DN ≤ 6": by wrench. DN ≥ 8": by gear box.

F14D

Válvula DIN, Paso Total y Cuerpo de 2 piezas.

Normas: • Diseño DIN3357 • Espesores DIN3840 • Bridas: DIN2501 Forma C • Pruebas: DIN3230
• FSM: BS6755 P2 • Brida superior: ISO5211
Longitudes: DIN3202 F18 [Corta (F4 ≤ DN100, F5 ≥ DN125), Larga (F1)].

Para conocer las combinaciones de Gama, se recomienda consultar las páginas 58-59, y para una descripción más detallada, solicitar Planos Comerciales a KCE.

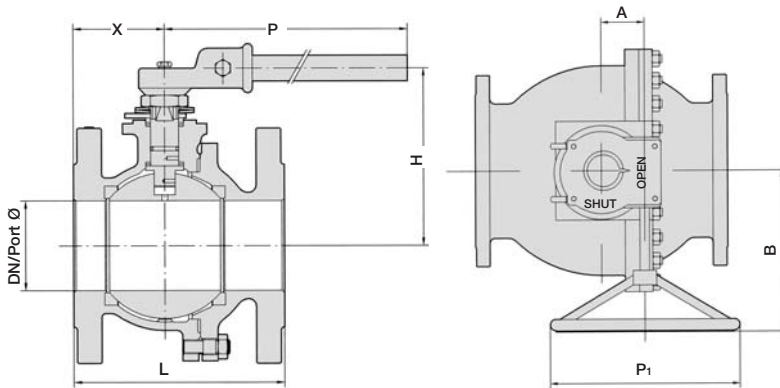


F14D

DIN valve, Full Bore and 2-piece body construction.

Standards: • Design: DIN3357 • Thickness: DIN3840 • Flanges: DIN2501 Form C • Test: DIN3230
• FSM: BS6755 P2 • Top flange: ISO5211
Lengths: DIN3202 F18 [Short (F4 ≤ DN100, F5 ≥ DN125), Long (F1)].

If you want to get acquainted with the Range combinations, please check pages 58-59. For a more detailed description, ask KCE for the Commercial Drawings.



Reductor / Gear Box					
DN	PN	Mod. Input / Output (max.) (N-m)	A	B	P ₁
100-150	16-40	RM. 551 ⁽¹⁾	71	282	300
		96 / 934			
200	10-16	RM. 882	86	340	400
		132 / 1620			
250	25-40	RM. 1952	130	365	500
		242 / 4160			
300	10-40	RM. 1953	130	365	500
		242 / 4160			

⁽¹⁾ Modelo alternativo / Alternative model: Q800

PN 10 - 16 - 25 - 40

DN	Port	L		X	P	H	ISO 5211	KV ₍₃₎ (m ³ /h)	Par / Torque ⁽³⁾ (N-m)		Peso / Weight (kg)			
		Corta / Short	Larga / Long						PN16	PN40	PN10-16		PN25-40	
											Corta / Short	Larga / Long	Corta / Short	Larga / Long
15	14	115	130	50	150	85	F03	15	5	8	2,6	2,8	2,6	2,8
20	19	120	150	52	150	90		34	6	8	3,2	3,6	3,2	3,6
25	25	125	160	55	150	104	F05	55	8	10	4,3	4,5	4,3	4,5
32	32	130	180	58	200	116		90	15	20	6,2	7,8	6,2	7,8
40	38	140	200	60	200	118	F07	130	20	25	7,6	8,5	7,6	8,5
50	51	150	230	60	250	128		220	25	35	11,4	12	11,4	12
65	65	170	290	75	250	138	F10	330	40	50	15	16,1	15,5	16,3
80	76	180	310	78	250	148		840	60	90	20	22,3	21	23
100 ⁽⁴⁾	102	190	350	95	500	196	F14	1350	120	175	32	36,5	34	40,5
125 ⁽⁵⁾	111	325	400	162	500	199		1880	150	220	44	50,5	46	53
150	144	350	480	175	750	223	F14	3500	250	350	70	80	74,5	85
200	190	400	600	200	-	342 ⁽⁷⁾		7600	500	750	175 ⁽⁷⁾	190	185 ⁽⁷⁾	-
250 ⁽⁶⁾	241	450	-	225	-	378 ⁽⁷⁾	12500	1000	1400 ⁽¹⁾	230 ⁽⁷⁾	-	250 ⁽⁷⁾	-	
300	285	500	-	250	-	440 ⁽⁷⁾	19800	1500	2000 ⁽¹⁾	305 ⁽⁷⁾	-	370 ⁽⁷⁾	-	

PN 63 - 100

DN	Port	L ⁽²⁾	X	P	H	ISO 5211	KV ₍₃₎ (m ³ /h)	Par / Torque ⁽³⁾ (N-m) PN100	Peso Weight (Kg)
15	14	165	82	150	85	F03	15	10	3,5
20	19	190	95	150	90		34	10	4,5
25	25	216	108	150	99	F05	55	15	6,5
40	38	241	102	200	118		130	30	13
50	51	292	117	350	128	F07	220	40	21,3
80	76	356	136	350	148		330	120 ⁽¹⁾	32,3
100	102	432	216	750	196	F10	840	250 ⁽¹⁾	74

⁽¹⁾Valores de acuerdo con las limitaciones de presión de los asientos. Ver página 62.

⁽²⁾Values according to the pressure limitations of seats. See page 62.

⁽³⁾Longitud según ANSI 600
⁽²⁾Length according ANSI 600.

⁽³⁾Ver página 67.

⁽³⁾See page 67.

⁽⁴⁾PN 25 - 40: Port=95, X=85 & H=190

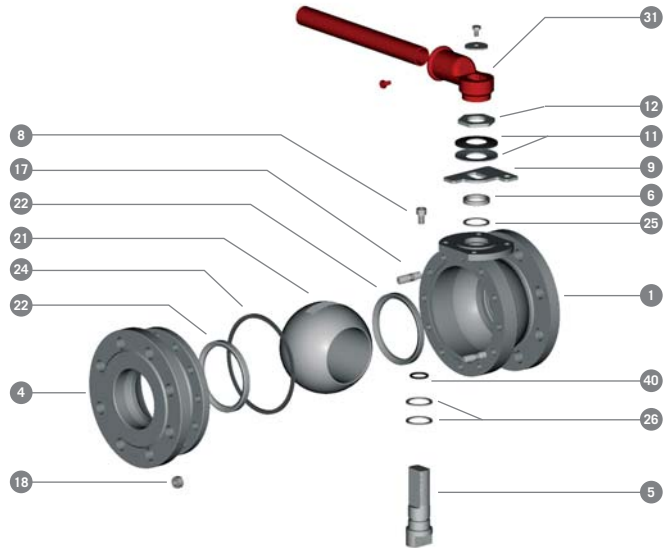
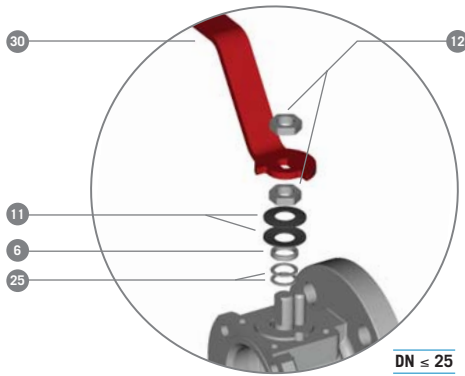
⁽⁵⁾PN 25 - 40: P=750

⁽⁶⁾PN 25 - 40: H=396

⁽⁷⁾Incluye Reductor Manual

⁽⁷⁾Gear Box included

MATERIALES ESTANDAR • STANDARD MATERIALS



Grupo Cuerpo / Body Group			
Item	Componente / Component	Cod. SS	Cod. CS
1	Cuerpo / Body	DIN 1.4408	DIN 1.0619
4	Terminal / Body Connector	DIN 1.4408	DIN 1.0619
17	Espárrago-Tornillo / Stud Bolt-Bolt	PN 10 - 16	PN 10 - 16 - 25 - 40
18	Tuerca / Nut	DN ≤ 250: DIN 267/11 A2-70 DN > 250: DIN 267/3 C 8.8 cincado / zinc plated	DIN 267/3/4 C 8.8/8 cincado / zinc plated
		PN 25 - 40	PN 63 - 100
		DN ≤ 150: DIN 267/11 A2-70 DN > 150: DIN 267/3 C 8.8 cincado / zinc plated	ASTM A193/A194 B7M/2HM pavonado / blued
		PN 63 - 100	
		DN ≤ 50: DIN 267/11 A2-70 DN > 50: ASTM A193/A194 B7M/2HM Deltatone coated	
11	Arandela / Washer	DIN 1.4122 (SS)	Acero cincado / Steel zinc plated
12	Tuerca / Nut	DIN 267/11 A2-70	DIN 267/3 C 8.8 pavonado / blued
8	Tope / Stop Pin	DIN 267/11 A2-70	Acero / Steel
30-31	Palanca / Handle	DN ≤ 25: SS + Plastic DN > 25: GGG40	DN ≤ 25: Acero pintado / Steel coated DN > 25: GGG40
9	Indicador / Stop Plate	Acero niquelado / Steel nickel plated	Acero cincado / Steel zinc plated

Grupo Interno / Internal Group			
Item	Componente / Component	Cod. 316	Cod. 420
21	Esfera / Ball	DN ≤ 32: ASTM A479 316 (1.4401) DN > 32: DIN 1.4408	DN ≤ 50: Cod. 316 50 < DN < 250: DIN 1.4027 DN ≥ 250: DIN 1.4408
5	Eje Antiestático / Antistatic Stem	ASTM A479 316 (1.4401)	DN ≤ 50: Cod. 316 50 < DN < 250: ASTM A479 410 (1.4021) DN ≥ 250: ASTM A479 316 (1.4401)
6	Casquillo Prensa / Gland Ring	ASTM A479 316 (1.4401)	ASTM A479 316 (1.4401)

Grupo de Juntas / Seal Group			
Item	Componente / Component	Cod. PTFE	Cod. FSM
22	Asiento / Seat	PTFE	PTFE
24	Junta del Cuerpo / Body Seal	DN ≤ 25: PTFE DN > 25: 316L + Flexite®	316L + Graphite
25	Estopada / Gland Packing	DN ≤ 25: PTFE + C + Graphite DN > 25: PTFE	Graphite
26	Junta del Eje / Stem Seal	DN ≤ 25: PTFE + C + Graphite DN > 25: PTFE	DN ≤ 25: PTFE + C + Graphite DN > 25: PTFE
40	Tórico del Eje / Stem O ring	FPM (Viton®)	FPM (Viton®)

Acabado de Válvulas: (CS) DN ≤ 150: fosfatadas y aceitadas.
DN ≥ 200: imprimación base de 40 µm mín. (SS) Natural.

Grupo accionador: DN ≤ 150: con palanca. DN ≥ 200: con reductor manual.

Valve Finish: (CS) DN ≤ 150: phosphate and oil dipped.
DN ≥ 200: base priming 40 µm min. (SS) Natural.

Operation group: DN ≤ 150: by wrench. DN ≥ 200: by gear box.

HB

Válvula Paso Total o Reducido y Cuerpo de una pieza.

Normas: • Diseño: BS5351 • Pruebas: BS6755 P1 • FSM: BS6755 P2.

Conexiones: • Rosca NPT: Ansi B1.20.1 • Rosca BSP: ISO228

• SW: Ansi B 16.11 • BW: SW + Nipples Sch 40-80 (Ansi B 16.25).

Para conocer las combinaciones de Gama, se recomienda consultar las páginas 58-59, y para una descripción más detallada, solicitar Planos Comerciales a KCE.



HB

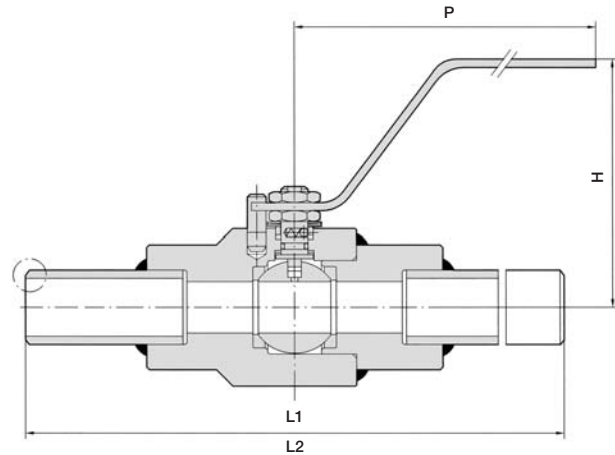
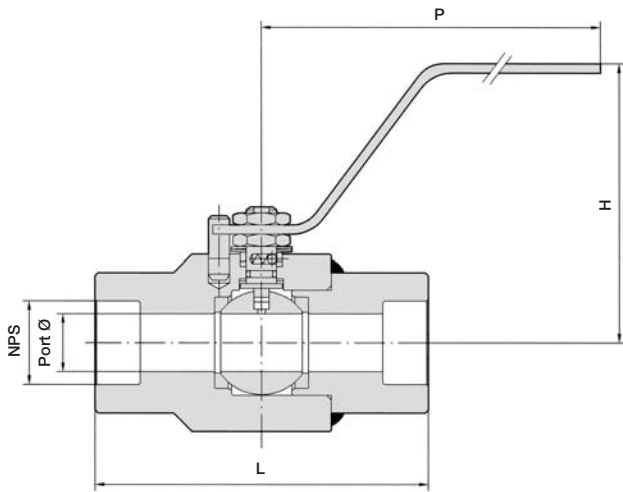
Full or Reduced Bore valve, 1-piece body construction.

Standards: • Design: BS5351 • Test: BS6755 P1 • FSM: BS6755 P2.

Connections: • NPT thread: Ansi B1.20.1 • BSP thread: ISO228

• SW: Ansi B16.11 • BW: SW + Nipples Sch 40-80 (Ansi B16.25).

If you want to get acquainted with the Range combinations, please check pages 58-59. For a more detailed description, ask KCE for the Commercial Drawings.



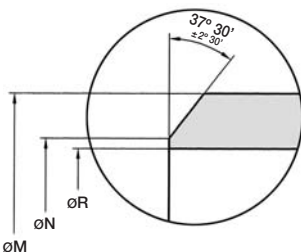
Class 800

NPS		Port	Dimensiones / Dimensions					Cv ⁽¹⁾		Par / Torque ⁽¹⁾			Peso / Weight				
RB	FB		L	L ₁	L ₂	H	P	SW Sch ØA		(N-m)			(kg)				
								RB	FB	RB	FB	50 bar	100 bar	140 bar	(L)	(L ₁)	(L ₂)
-	1/4"	12,5	90	240	400	53	150	-	14,1	-	12	8	9	10	1	1,1	1,2
-	3/8"							-	17,7	-	12	8	9	10	1	1,2	1,4
3/4"	1/2"	19	110	400	85	200	150	27,4	21,8	7	-	10	12	15	1,6	1,9	2,2
1"	3/4"	25	120					90	34,1	27,4	20	34	10	12	15	1,6	1,9
-	1"	32	130	400	100	200	150	-	34,1	-	50	15	20	20	2,4	2,8	3,2
1 1/2"	-	38	150					105	49	-	55	-	20	25	-	3,4	3,8
2"	1 1/2"	51	180	400	110	200	150	61	49	90	120	25	35	-	5,6	6,2	6,8
-	2"	116	350					116	-	61	-	250	35	50	-	8,8	10

⁽¹⁾ Ver página 67 / See page 67.

Ejecución / Execution BW = SW + Nipple

NPS	ØM	Sch 10S		Sch 40S		Sch 80		Sch 160	
		ØN	ØR	ØN	ØR	ØN	ØR	ØN	ØR
1/2"	21,3	-	17,1	-	15,8	-	13,9	15,0	11,8
3/4"	26,7	-	22,5	-	21,0	-	18,9	18,8	15,6
1"	33,4	31,1	27,9	29,8	26,6	27,5	24,3	23,9	20,7
1 1/2"	48,3	46,0	42,8	44,1	40,9	41,3	38,1	37,2	34,0
2"	60,3	58,0	54,8	55,7	52,5	52,4	49,2	46,1	42,9
Cod. SS		Especial / Special		Estándar / Standard					
Cod. CS						Estándar / Standard		Especial / Special	



HB

Válvula Paso Total o Reducido y Cuerpo de una pieza.

Normas: • Diseño: BS5351 • Pruebas: BS6755 P1 • FSM: BS6755 P2.

Conexiones: • Rosca NPT: Ansi B1.20.1 • Rosca BSP: ISO228

• SW: Ansi B 16.11 • BW: SW + Nipples Sch 40-80 (Ansi B 16.25).

Para conocer las combinaciones de Gama, se recomienda consultar las páginas 58-59, y para una descripción más detallada, solicitar Planos Comerciales a KCE.



HB

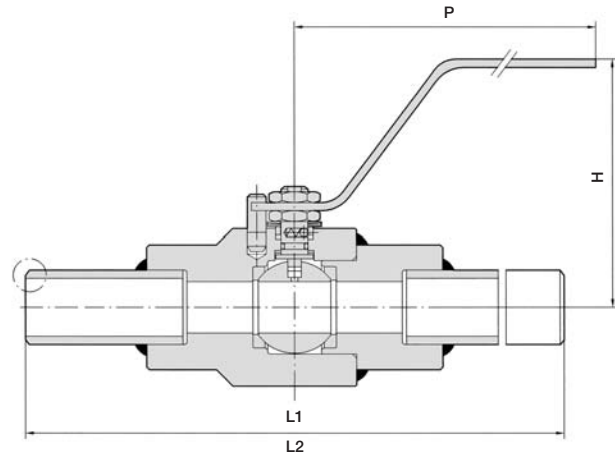
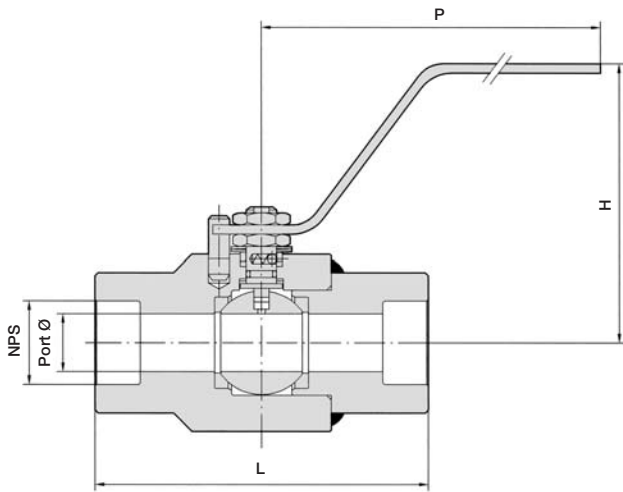
Full or Reduced Bore valve, 1-piece body construction.

Standards: • Design: BS5351 • Test: BS6755 P1 • FSM: BS6755 P2.

Connections: • NPT thread: Ansi B1.20.1 • BSP thread: ISO228

• SW: Ansi B16.11 • BW: SW + Nipples Sch 40-80 (Ansi B16.25).

If you want to get acquainted with the Range combinations, please check pages 58-59. For a more detailed description, ask KCE for the Commercial Drawings.



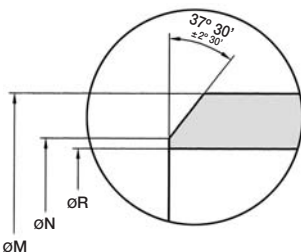
Class 800

NPS		Port	Dimensiones / Dimensions					Cv ⁽¹⁾		Par / Torque ⁽¹⁾			Peso / Weight				
RB	FB		L	L ₁	L ₂	H	P	SW Sch ØA		(N-m)			(kg)				
								RB	FB	RB	FB	50 bar	100 bar	140 bar	(L)	(L ₁)	(L ₂)
-	1/4"	12,5	90	240	400	53	150	-	14,1	-	12	8	9	10	1	1,1	1,2
-	3/8"							-	17,7	-	12	8	9	10	1	1,2	1,4
3/4"	1/2"	19	110	400	85	200	150	27,4	21,8	7	-	10	12	15	1,6	1,9	2,2
1"	3/4"	25	120					90	34,1	27,4	20	34	50	15	20	20	2,4
-	1"	32	130	400	105	200	150	-	34,1	-	50	15	20	20	2,4	2,8	3,2
1 1/2"	-	38	150					110	49	-	55	-	20	25	-	3,4	3,8
2"	1 1/2"	51	180	400	116	350	150	61	49	90	120	25	35	-	5,6	6,2	6,8
-	2"	-	-					116	350	-	61	-	250	35	50	-	8,8

⁽¹⁾ Ver página 67 / See page 67.

Ejecución / Execution BW = SW + Nipple

NPS	ØM	Sch 10S		Sch 40S		Sch 80		Sch 160	
		ØN	ØR	ØN	ØR	ØN	ØR	ØN	ØR
1/2"	21,3	-	17,1	-	15,8	-	13,9	15,0	11,8
3/4"	26,7	-	22,5	-	21,0	-	18,9	18,8	15,6
1"	33,4	31,1	27,9	29,8	26,6	27,5	24,3	23,9	20,7
1 1/2"	48,3	46,0	42,8	44,1	40,9	41,3	38,1	37,2	34,0
2"	60,3	58,0	54,8	55,7	52,5	52,4	49,2	46,1	42,9
Cod. SS		Especial / Special		Estándar / Standard					
Cod. CS						Estándar / Standard		Especial / Special	



SB-80

Válvula Paso Reducido y Cuerpo de una pieza.

Normas: • Diseño: BS5351 • Pruebas: BS6755 P1.

Conexiones: • Rosca NPT: Ansi B1.20.1 • Rosca BSP: ISO228

• BW (en un extremo): SW + Nipple Sch 40-80 (Ansi B16.25), Rosca (otro extremo).

Para conocer las combinaciones de Gama, se recomienda consultar las páginas 58-59, y para una descripción más detallada, solicitar Planos Comerciales a KCE.



SB-80

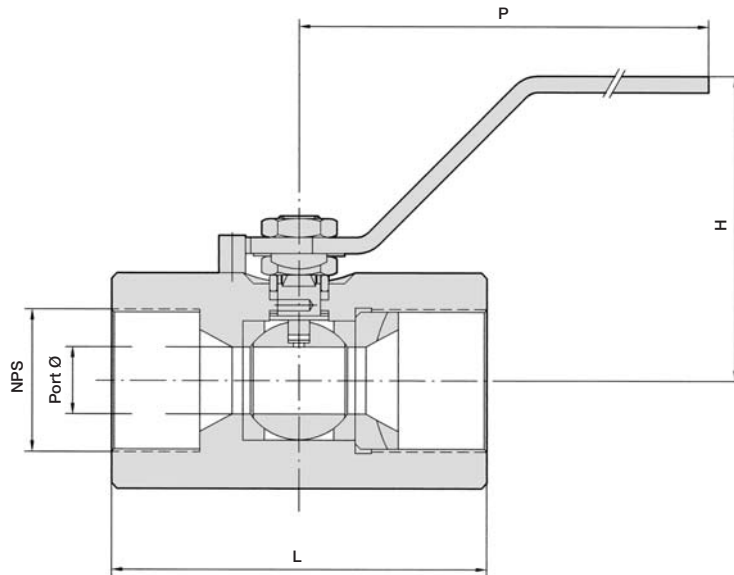
Reduced Bore, 1-piece body construction.

Standards: • Design: BS5351 • Test: BS6755 P1.

Connections: • NPT thread: Ansi B1.20.1 • BSP thread: ISO 228

• BW (only one side): Nipple Sch 40-80 (Ansi B16.25), Screwed (other side).

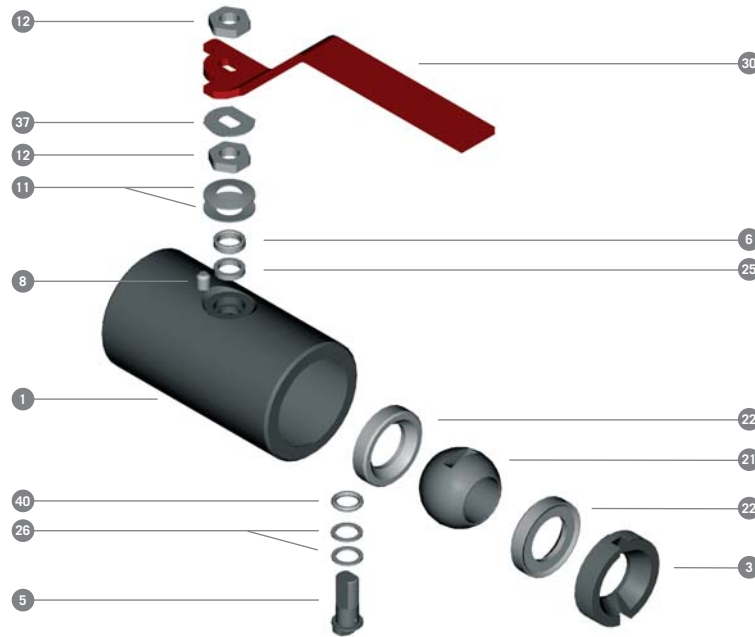
If you want to get acquainted with the Range combinations, please check pages 58-59. For a more detailed description, ask KCE for the Commercial Drawings.



Class 800									
NPS	Port	Dimensiones / Dimensions			Cv ⁽¹⁾ (m ³ /h)	Par / Torque ⁽¹⁾			Peso / Weight (kg)
		L	H	P		50 bar	100 bar	140 bar	
1/4"	9,5	60	53	120	-	8	9	10	0,5
3/8"					-				
1/2"					7				
3/4"	12,5	70	56	150	10	10	12	15	0,6
1"	17	80	58		30				
1 1/2"	25	100	97		90				
2"	32	110	102		130	20	25	-	2,2

⁽¹⁾ Ver página 67 / See page 67.

MATERIALES ESTANDAR • STANDARD MATERIALS



Grupo Cuerpo / Body Group

Item	Componente / Component	Cod. SS	Cod. CS
1	Cuerpo / Body	ASTM A479 316	ASTM A105
3	Inserto / Insert	ASTM A479 316	ASTM A105
8	Tope / Stop Pin	DIN 267/11 A2-70	Acero / Steel
11	Arandela / Washer	DIN 1.4122 (SS)	Acero pavonado / Blued steel
12	Tuerca / Nut	DIN 267/11 A2-70	DIN 267/3 C 8.8 pavonado / blued
30	Palanca / Wrench	Acero pintado / Steel coated	Acero pintado / Steel coated
37	Arandela Seguridad / Stop Washer	Acero Inoxidable / Stainless Steel	Acero Inoxidable / Stainless Steel

Grupo Interno / Internal Group

Item	Componente / Component	Cod. 316
21	Esfera / Ball	ASTM A479 316
5	Eje Antiestático / Antistatic Stem	ASTM A479 316
6	Casquillo Prensa / Gland Ring	ASTM A479 316

Grupo de Juntas / Seal Group

Item	Componente / Component	Cod. PTFE
22	Asiento / Seat	PTFE
25	Estopada / Gland Packing	Graphite
26	Junta del Eje / Stem Seal	PTFE + 25% Graphite
40	Tórico del Eje / Stem O'ring	DN ≥ 11/2": FPM (Viton®)

FIGURA VU29-VU19, F21A-F21 • FIGURE VU29-VU19, F21A-F21

VU29 - VU19 - F21A - F21

(Fig. VU19 para NPS ≥ 2 1/2").
 Válvula Paso Total o Reducido y Cuerpo de 3 piezas.
Normas: • Diseño: BS5351 • Pruebas: BS6755 P1.
Conexiones: • Rosca NPT: Ansi B1.20.1
 • Rosca BSP: ISO 228 • SW: (Ansi B16.11) ó (mm)
 • BW: Sch 40-80 (Ansi B16.25).
Presiones: PN70 (VU29) y PN16 (VU19).
Variante: Figura F21A y F21, válvula de fondo de cuba.

Para conocer las combinaciones de Gama, se recomienda consultar las páginas 58-59, y para una descripción más detallada, solicitar Planos Comerciales a KCE.

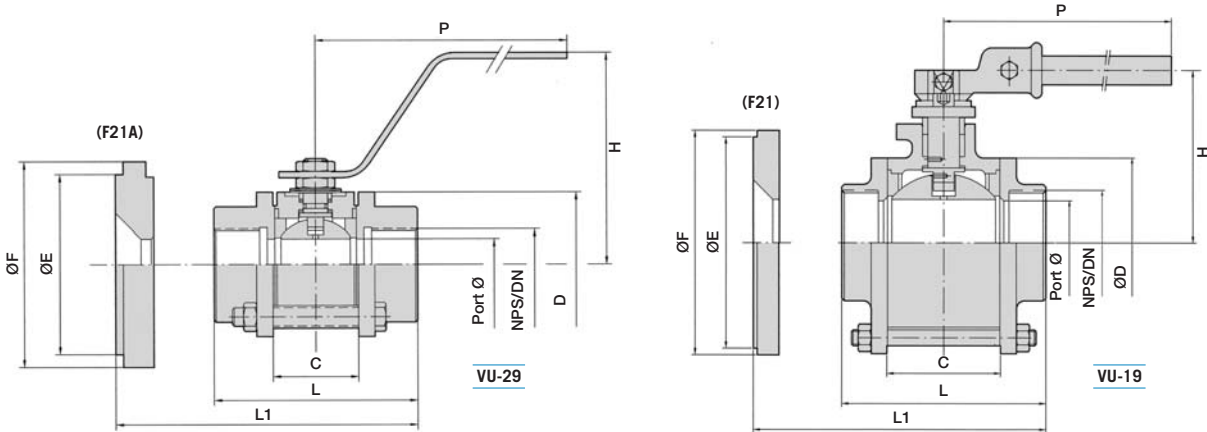


VU29 - VU19 - F21A - F21

(Fig. VU19 for NPS ≥ 2 1/2").
 Full or Reduced Bore, 3-piece body construction.
Standards: • Design: BS5351 • Test: BS6755 P1.

Connections: • NPT thread: Ansi B1.20.1
 • BSP thread: ISO228 • SW: (Ansi B16.11) or (mm)
 • BW: Sch 40-80 (Ansi B16.25).
Rating: PN70 (VU29) and PN16 (VU19).
Optional execution: Figure F21A and F21, bottom tank valve.

If you want to get acquainted with the Range combinations, please check pages 58-59. For a more detailed description, ask KCE for the Commercial Drawings.



Paso Reducido / Reduced Bore			PN70 NPS ≤ 2" (VU29), PN16 NPS ≥ 2 1/2" (VU19)												
NPS	DN	Port	Conexiones / End Connections					Dimensiones / Dimensions					CV ⁽¹⁾ (m³/h)	Par ⁽¹⁾ Torque ⁽¹⁾ (N-m)	Peso ⁽²⁾ Weight ⁽²⁾ (kg)
			BSP DIN 259	NPT Ansi B2.1	SW mm ØA	SW Sch. ØA	BW ØM-ØR	L	C	D	H	P			
3/4"	20	14	3/4"	3/4"	23,5	27,4	28-19	70	24	53	88	200	12	8	1,2
1"	25	19	1"	1"	30,5	34,1	35-25	86	31	66	92		25	10	1,4
1 1/4"	32	25	1 1/4"	1 1/4"	38,5	42,7	43-32	100	40	70	104		50	12	1,9
1 1/2"	40	32	1 1/2"	1 1/2"	43,5	49,0	50-38	106	47	87	103		80	18	3,1
2"	50	38	2"	2"	53,5	61,0	62-51	121	57	100	110	120	30	4,5	
3"	80	65	3"	3"	84,5	89,5	89-78	156	86	128	144	250 ⁽³⁾	330	75	10
4"	100	76	4"	4"	114,9	-	114-102	178	102	150	154	595	87	17	

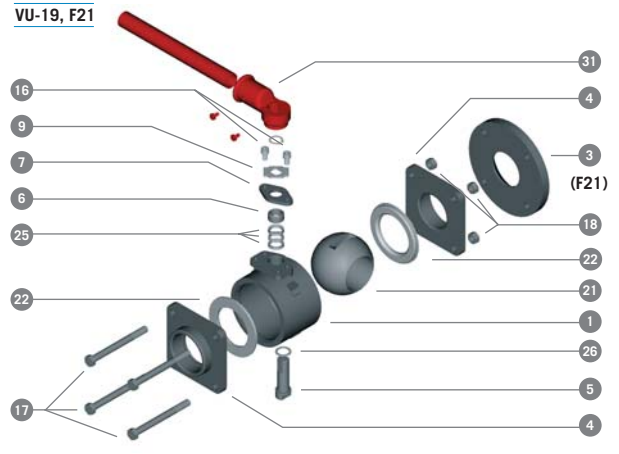
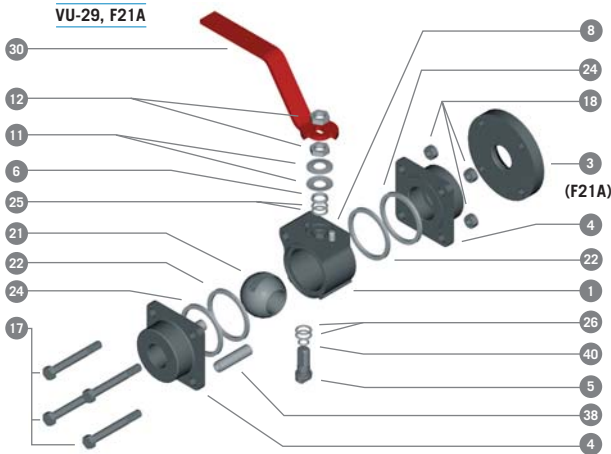
Paso Total / Full Bore			PN70 NPS ≤ 2" (VU29 - F21A), PN16 NPS ≥ 2 1/2" (VU19 - F21)														
NPS	DN	Port	Conexiones / End Connections					Dimensiones / Dimensions					CV ⁽¹⁾ (m³/h)	Par ⁽¹⁾ Torque ⁽¹⁾ (N-m)	Peso ⁽²⁾ Weight ⁽²⁾ (kg)		
			BSP DIN 259	NPT Ansi B2.1	SW mm ØA	SW Sch. ØA	BW ØM-ØR	Fondo/Bottom ØF-ØE	L	L _i	C	D				H	P
1/4"	8	14	1/4"	1/4"	8,5	14,5	14-9	70	61	24	53	88	150	11	8	0,9	
3/8"	10	14	3/8"	3/8"	14,5	18,5	18-12										75-65
1/2"	15	14	1/2"	1/2"	18,5	21,8	22-14	106	96,5	47	87	103	200	30	18	3,1	
3/4"	20	19	3/4"	3/4"	23,5	27,4	28-19										80-70
1"	25	25	1"	1"	30,5	34,1	35-25										90-80
1 1/4"	32	32	1 1/4"	1 1/4"	38,5	42,7	43-32										110-100
1 1/2"	40	38	1 1/2"	1 1/2"	43,5	49,0	50-38	125-115	121	109	57	100	110	250	30	4,9	
2"	50	51	2"	2"	53,5	61,0	62-51	150-140	143	126,5	70	114	106	350	42	7,1	
2 1/2"	65	65	2 1/2"	2 1/2"	76,6	74,7	76-63	170-144	156	141	86	128	144	250 ⁽³⁾	75	10	
3"	80	76	3"	3"	84,5	89,5	89-78	205-168	178	164	102	150	154	1490	120	12	
4"	100	102	-	-	-	-	108-100	-	243	-	139	Δ238	212	500	150	17	

⁽¹⁾ Ver página 67 / See page 67.

⁽²⁾ Sólo VU29 y VU19 / VU29 & VU19 only.

⁽³⁾ Cod. CS: P=350.

MATERIALES ESTANDAR • STANDARD MATERIALS



Grupo Cuerpo / Body Group

Item	Componente / Component	Cod. SS	Cod. CS
1	Cuerpo / Body	DN ≤ 2": DIN 1.4401 DN > 2": ASTM A351 CF8M	DN ≤ 2": DIN C.22.8 DN > 2": ASTM A105
4	Terminal / Body Connector	DN ≤ 2": DIN 1.4571 2" < DN ≤ 3": ASTM A351 CF8M (BW: ASTM A351 CF3M) DN 4": ASTM A351 CF3M	DN ≤ 2": DIN C.22.8 DN > 2": ASTM A216 WCC
3	Brida Fondo / Bottom Flange	ASTM A479 316	N/A
17	Tornillo o Espárrago / Bolt or Stud Bolt	DIN 267/11 A2-70	DIN 267 8.8-8
18	Tuerca / Nut		(DN 3" & 4": item 18 ASTM A194 2HM)
7	Pletina Prensa / Gland Flange	Acero Inoxidable / Stainless Steel	N/A
16	Tornillo Prensa / Gland Bolt	DIN 267/11 A2-70	N/A
11	Arandela / Washer	DIN 1.4122 (SS)	Acero pavonado / Blued steel
12	Tuerca / Nut	DIN 267/11 A2-70	Acero / Steel
8	Tope / Stop Pin	Acero Inoxidable / Stainless Steel	Acero / Steel
30-31	Palanca / Handle	DN ≤ 1": SS + Plastic DN > 1": GGG40	DN ≤ 1": Acero pintado / Steel coated DN > 1": GGG40
9	Indicador / Stop Plate (DN > 1")	DN ≤ 2": Acero niquelado / Steel nickel plated DN > 2": Cod. CS	Acero cincado / Steel zinc plated
38	Distanciador / Spacer	Nylon®	Nylon®

Grupo Interno / Internal Group

Item	Componente / Component	Cod. 316	Cod. 420
21	Esfera / Ball	DN ≤ 1 1/4": ASTM A479 316 DN ≥ 1 1/2": DIN 1.4408	DN ≤ 2": Cod. 316 DN ≥ 2 1/2": DIN 1.4027
5	Eje Antiestático / Antistatic Stem	ASTM A479 316	Cod. 316
6	Casquillo Prensa / Gland Ring	ASTM A479 316	Cod. 316

Grupo de Juntas / Seal Group

Item	Componente / Component	Cod. PTFE
22	Asiento / Seat	PTFE
24	Junta del Cuerpo / Body Seal	DN ≤ 2": Cod. SS: PTFE, Cod. CS: FPM (Viton®) DN 2 1/2" & 3": N/A DN 4": Cod. SS: N/A, Cod. CS: PTFE
25	Estopada / Gland Packing	DN ≤ 1": PTFE + C + Graphite DN 1 1/4" & 1 1/2": PTFE, Type "U" form DN ≥ 2": PTFE
26	Junta del Eje / Stem Seal	DN ≤ 1": PTFE + C + Graphite DN > 1": PTFE
26.1	Anillo de Fricción / Friction Ring	DN 1 1/4" & DN 1 1/2": PTFE + C + Graphite
40	Tórico del Eje / Stem O'ring	DN ≤ 1" & 2": FPM (Viton®) Cod. CS: DN ≥ 2 1/2": FPM (Viton®)

**Par de apriete recomendado para los tornillos
Recommended bolt torques**

Port	Item 17	Cod. SS (N-m)	Cod. CS (N-m)
14	M6	9	12
19-25	M8	21	29
32-38	M10	37	52
51	M12	62	87
65	M12	62	87
76	M14	95	133
102	M14	95	133

CONEXIONES • END CONNECTIONS

